

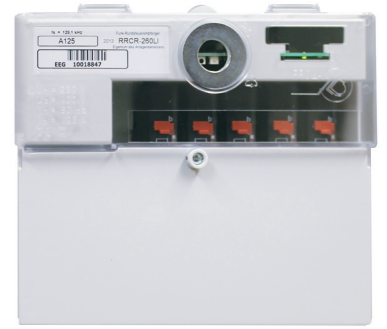
RRCR 330



RRCR 460



RRCR 230  
HCR 230



RRCR 260  
HCR 260

# Tonfrequenz- und Funk-Rundsteuerempfänger

## Produktfamilie



# Tonfrequenz- und Funk-Rundsteuerempfänger

## Anwendungsprofile

|                        |  | RCR 240 | RRCR 230 | RRCR 260 | RRCR 330 | RRCR 460 | HCR 230 | HCR 260 |
|------------------------|--|---------|----------|----------|----------|----------|---------|---------|
| Anwendungsprofile      | Straßenbeleuchtung   | ●       |          |          | ●        |          |         |         |
|                        | Tarif- u. Laststeuerung  | ●       | ●        | ●        | ●        |          | ●       | ●       |
|                        | EEG-Einspeisemanagement  | ●       | ●        | ●        |          | ●        | ●       | ●       |
|                        | Kompakte Größe   |         |          |          | ●        | ●        |         |         |
| Übertragungs-technik   | Tonfrequenz  | ●       |          |          |          |          | ●       | ●       |
|                        | Funkfrequenz (129,1 oder 139 kHz)  |         | ●        | ●        | ●        | ●        | ●       | ●       |
|                        | Hybrid (Ton- und Funkfrequenz)   |         |          |          |          |          | ●       | ●       |
| Relais                 | Max. 3 Relais, Wechsler 2, 25 oder 40A   |         | ●        |          | ●        |          | ●       |         |
|                        | Max. 4 Relais, Wechsler 2, 25 oder 40A   | ●       |          |          |          |          |         |         |
|                        | Max. 6 Relais, Wechsler 2, 25 oder 40A   |         |          | ●        |          |          |         | ●       |
|                        | 6 Relais, Wechsler 2A  |         |          |          |          | ●        |         |         |
| Übertragungs-protokoll | VersacomTOP  | ●       | ●        | ●        | ●        | ●        | ●       | ●       |
|                        | SemagyrTOP   |         | ●        | ●        | ●        | ●        |         |         |
|                        | Ricontic, EDF-Pulsadis, Decabit etc.   | ●       |          |          |          |          | ●       | ●       |
| Frequenz               | 129,1 kHz (Mainflingen)  |         | ●        | ●        | ●        | ●        | ●       | ●       |
|                        | 139 kHz (Burg)   |         | ●        | ●        | ●        | ●        | ●       | ●       |
|                        | 175 Hz   | ●       |          |          |          |          | ●       | ●       |
|                        | Frequenzbereich von 50 bis 450 Hz (wählbaren)  | ●       |          |          |          |          | ●       | ●       |
| Optionale Backup-Uhr   | Gelötet, Gangreserve 48h (Supercap)  |         |          | ●        |          |          |         |         |
| Kommunikation          | Optische Schnittstelle   | ●       | ●        | ●        | ●        | ●        | ●       | ●       |
|                        | Patch (Korrekturauslieferung für Firmware mit Telegramm)   |         | ●        | ●        | ●        | ●        | ●       | ●       |
| Lokale Intelligenz     | Wochenschaltuhr  | ●       | ●        | ●        | ●        | ●        | ●       | ●       |
|                        | Jahresschaltuhr mit Sommer/Winterzeit Umschaltung  | ●       | ●        | ●        | ●        | ●        | ●       | ●       |
|                        | Lernfunktion   | ●       |          |          |          |          |         |         |
| Funktionen             | Zeitfunktionen (EinAusschalerverzögerung fest oder zufällig, Wischer, Loop, PulsPausenZyklen)          | ●       | ●        | ●        | ●        | ●        | ●       | ●       |
|                        | Zufallsverzögertes Einschalten bei Netzwiederkehr  | ●       | ●        | ●        | ●        | ●        | ●       | ●       |
|                        | Langzeitstabiles Tonfrequenzfilter (Digitales Filter)  | ●       |          |          |          |          | ●       | ●       |
|                        | Relaisbestätigung in wählbaren Intervallen (1–60 Minuten)  | ●       | ●        | ●        | ●        | ●        | ●       | ●       |
|                        | Wählbares Verhalten bei Netzausfall und wiederkehr   | ●       | ●        | ●        | ●        | ●        | ●       | ●       |
|                        | Ereignisspeicher   | ●       | ●        | ●        | ●        | ●        | ●       | ●       |
|                        | Motorisierte Antenne mit automatischer Erkennung der besten störungsfreien Empfangsrichtung            |         | ●        | ●        | ●        | ●        | ●       | ●       |
|                        | Parametrierbare Wartezeit vor Neuausrichtung bei Sendeausfall oder bei Auftritt unerwarteter Störungen | ●       | ●        | ●        | ●        | ●        | ●       | ●       |
|                        | Externer Funkempfänger anschließbar  |         | ●        | ●        | ●        | ●        | ●       | ●       |
|                        | Brennzeitkalender von astronomische Daten oder als Dekadenkalender erstellbar                          | ●       | ●        | ●        | ●        | ●        | ●       | ●       |
|                        | Feiertag- und Sondertagkalender für 60 Jahre im Speicher hinterlegt                                    | ●       | ●        | ●        | ●        | ●        | ●       | ●       |
|                        | Empfangsqualitäts-Statistik mit Minuten-, Stunden-, Tages- und Monatsmittelwerte für 1 Jahr auslesbar  | ●       | ●        | ●        | ●        | ●        | ●       | ●       |

## Zubehör

- Parametriersoftware
- Optischer Abtastkopf mit RS-232 Interface
- Dienstleistungen Werkprogrammierung gemäss Kundenwunsch
- Schulung

### Funkfrequenz-Rundsteuerempfänger

- Absatzgehäuse für externe Antenne (IP 66)
- Externe Antenne für Lichtmast-Empfänger (IP 66)
- Parameterverwaltung mit robustem RCM Handheld-Gerät

PROLAN AG - Ungarn

#### Niederlassung Deutschland:

Landsberger Straße 155, Haus 2 / 3.

OG 80687 München

Telefon: +49 89 579 59 409

Telefax: +49 89 579 59

**Firmensitz Ungarn:** Szentendrei út 1-3.,

H-2011 Budakalász - Ungarn

Telefon: +36 20 954 3100

Telefax: +36 26 540 420

E-Mail: info@prolan.hu

PROLAN Gruppe: [www.prolan.hu](http://www.prolan.hu)